

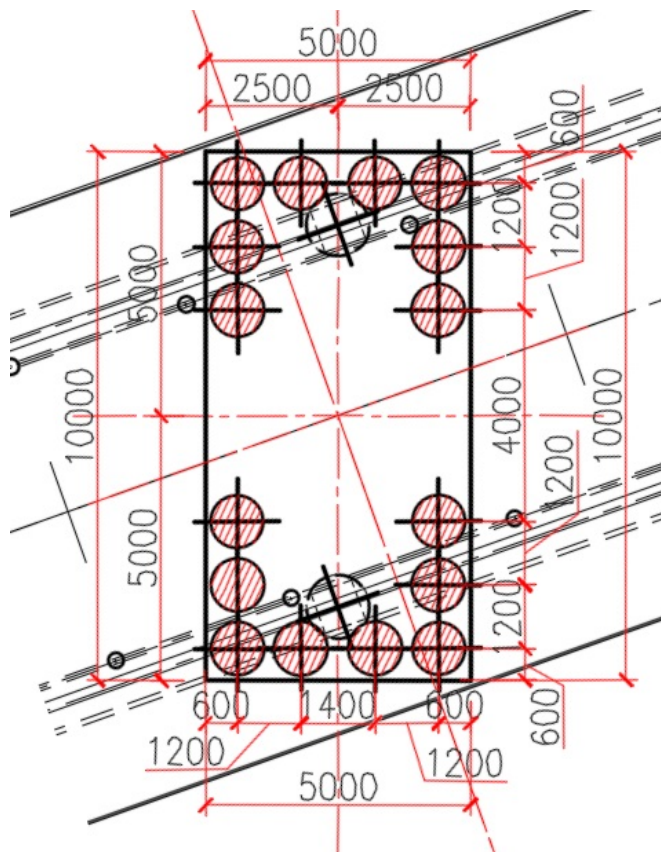
Mosty

Budowa mostów/wiaduktów

[Strona główna](#) > [Rozwiązania](#) > **Mosty**

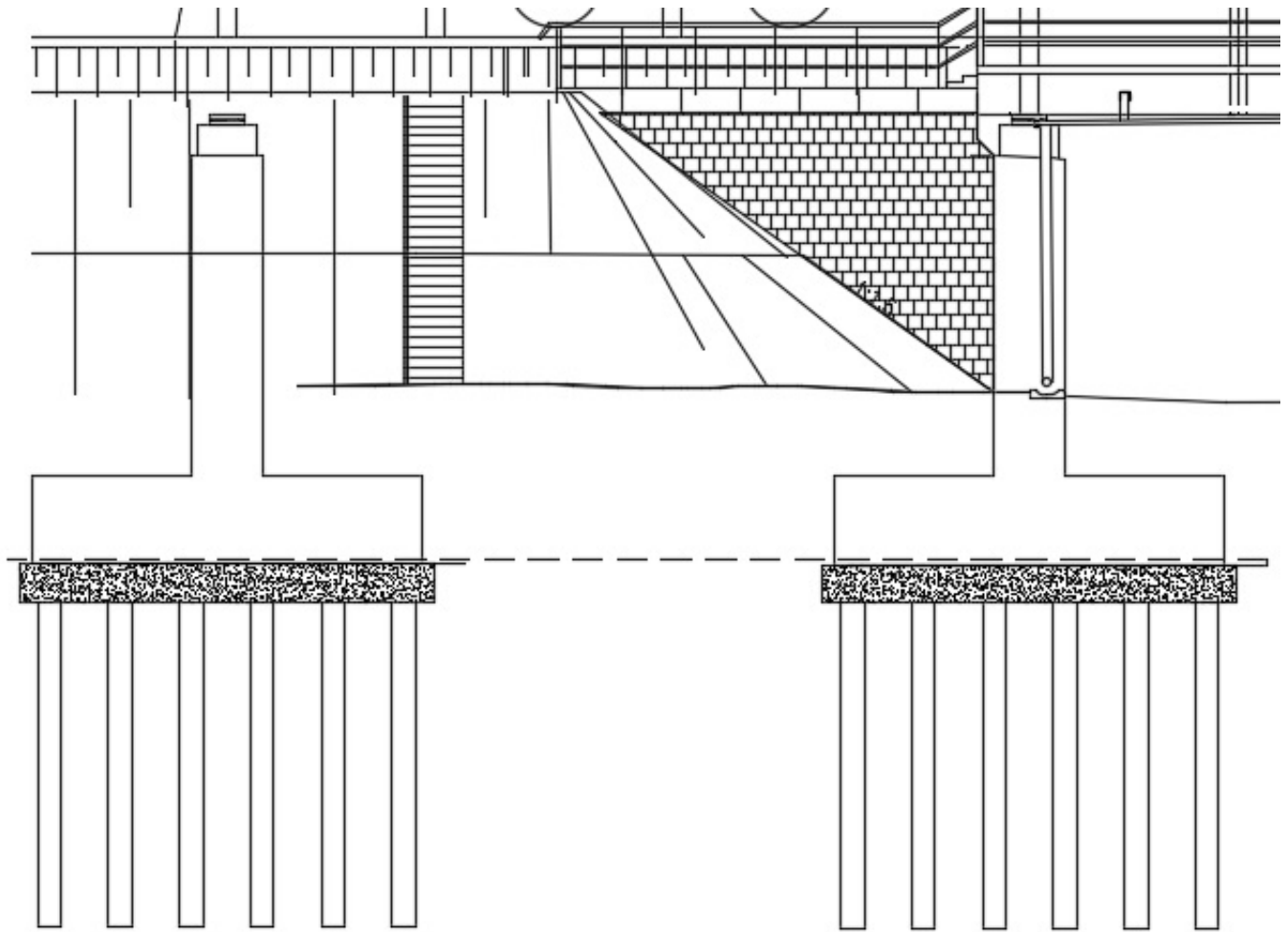
Wszelkiego rodzaju obiekty mostowe (mosty, wiadukty, estakady, kładki) zwyczajowo posadawiało się pośrednio. Projektant, po przeliczeniu możliwości posadowienia bezpośredniego na gruncie rodzimym, decydował się na posadowienie pośrednie. Wynikało to ze znaczących sił poziomych lub też dużych naprężeń, generowanych przez obiekty na słabe grunty. Obecnie coraz więcej obiektów posadawia się bezpośrednio na wzmocnionym podłożu. Takie rozwiązanie jest uzasadnione ekonomicznie, często nie wymaga zmiany pozwolenia na budowę. Cały szereg technologii może być stosowany do posadowienia obiektów mostowych. Niemniej jednak niektóre z nich są szczególnie często stosowane. Należą do nich: kolumny DSM (względne mieszanie gruntu), kolumny CMC (z warstwą transmisyjną), kolumny DR (wymiany dynamicznej), które posiadamy w swojej ofercie wzmocnień.

Szczególnie lubianą przez Projektantów i Wykonawców techniką wzmocnienia podłoża są kolumny DSM.





Kolejną wspomnianą techniką wzmocnienia podłoża są kolumny CMC. Ich wykonanie pod fundamentami obiektów mostowych często łączy się z wykonaniem warstwy transmisyjnej, której celem jest redystrybucja sił poziomych oraz włączenie podłoża do współpracy z kolumnami.



Menard

Ekspert w dziedzinie wzmocnienia gruntu

<http://www.menard.pl>

